

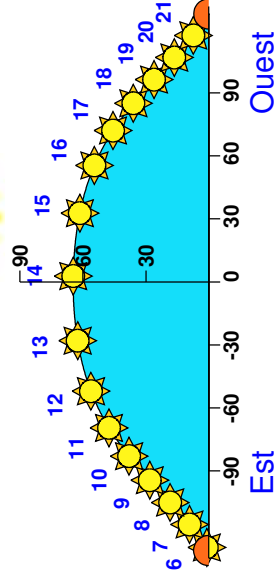
# Calendrier solaire 2024

Produit par **ScientiDev**  
www.scientidev.fr

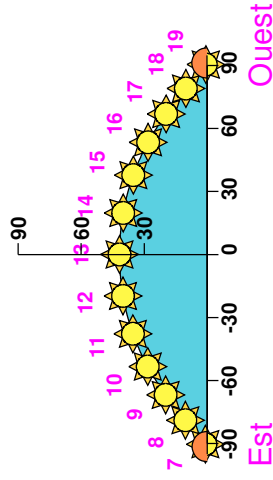
**Chatillon**  
2.28°E, 48.8°N



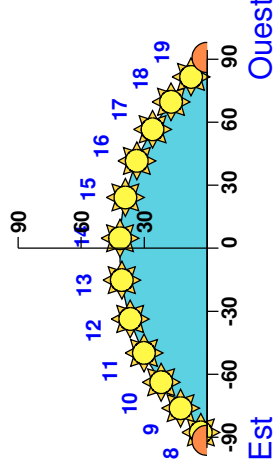
**Été**



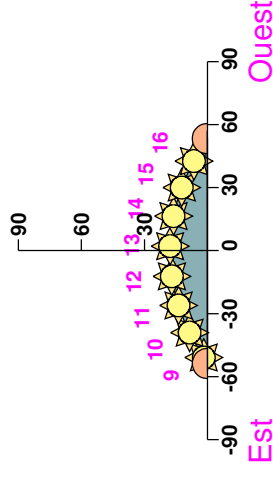
**Printemps**



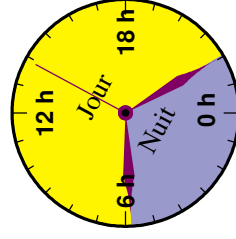
**Automne**



**Hiver**



Durée jour: 16:10

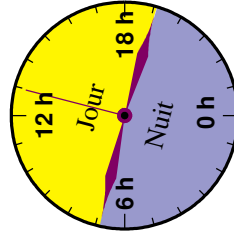


Lever à 05:48

Coucher à 21:58

**Solstice d'été**

Durée jour: 12:15

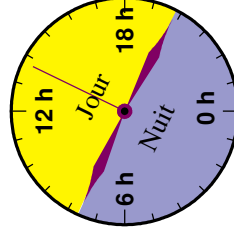


Lever à 06:51

Coucher à 19:06

**Équinoxe de printemps**

Durée jour: 12:14

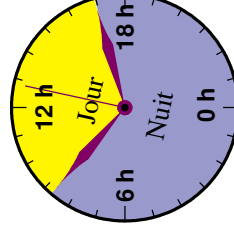


Lever à 07:37

Coucher à 19:50

**Équinoxe d'automne**

Durée jour: 8:15



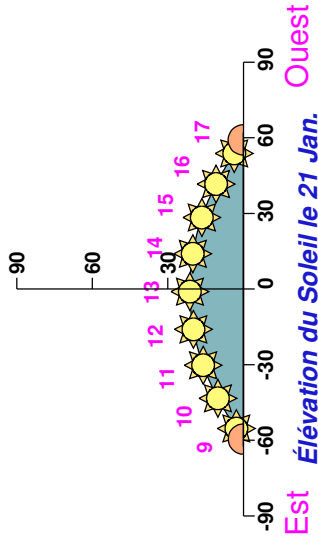
Lever à 08:42

Coucher à 16:57

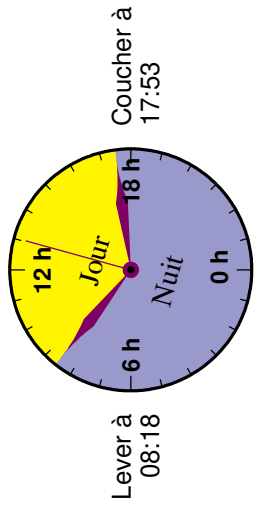
# Janvier 2024

**Chatillon**

2.28°E, 48.8°N



Est Élévation du Soleil le 21 Jan. Ouest



Lever à 08:18

Coucher à 17:53

Durée du jour le 21 Janvier

Levers et couchers du Soleil à Chatillon (TL ± 1 mn) et élévation maximale du Soleil (°)

	Lundi	Mardi	Mercredi	Jeudi	Vendredi	Samedi	Dimanche
1	1 - 365 08:44 - 17:05 18°	2 - 364 08:44 - 17:06 18°	3 - 363 08:44 - 17:07 18°	4 - 362 08:44 - 17:08 19°	5 - 361 08:44 - 17:09 19°	6 - 360 08:44 - 17:10 19°	7 - 359 08:43 - 17:11 19°
2	8 - 358 08:43 - 17:12 19°	9 - 357 08:43 - 17:14 19°	10 - 356 08:42 - 17:15 19°	11 - 355 08:42 - 17:16 19°	12 - 354 08:41 - 17:17 20°	13 - 353 08:41 - 17:19 20°	14 - 352 08:40 - 17:20 20°
3	15 - 351 08:39 - 17:22 20°	16 - 350 08:39 - 17:23 20°	17 - 349 08:38 - 17:24 20°	18 - 348 08:37 - 17:26 21°	19 - 347 08:36 - 17:27 21°	20 - 346 08:35 - 17:29 21°	21 - 345 08:34 - 17:30 21°
4	22 - 344 08:34 - 17:32 22°	23 - 343 08:33 - 17:33 22°	24 - 342 08:31 - 17:35 22°	25 - 341 08:30 - 17:37 22°	26 - 340 08:29 - 17:38 22°	27 - 339 08:28 - 17:40 23°	28 - 338 08:27 - 17:41 23°
5	29 - 337 08:26 - 17:43 23°	30 - 336 08:24 - 17:45 24°	31 - 335 08:23 - 17:46 24°				

1

2

3

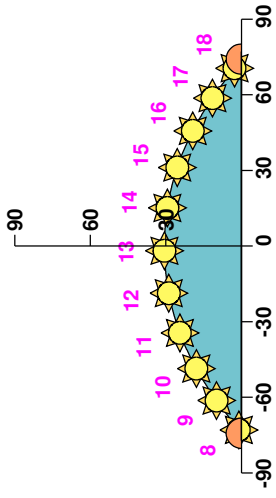
4

5

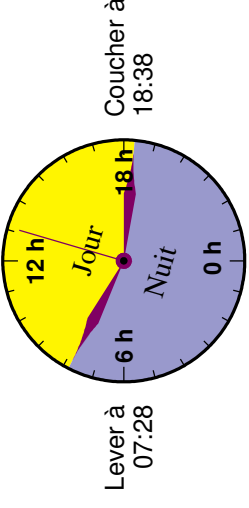
# Février 2024

**Chatillon**

2.28°E, 48.8°N



**Est** *Élévation du Soleil le 21 Fév.* **Ouest**



Lever à  
07:28

Coucher à  
18:38

*Durée du jour le 21 Février*

Levers et couchers du Soleil à Chatillon (TL ± 1 mn) et élévation maximale du Soleil (°)

**Lundi**

**Mardi**

**Mercredi**

**Jeudi**

**Vendredi**

**Samedi**

**Dimanche**

5

**5**  
36 - 330  
08:16 - 17:54 25°

6

**12**  
43 - 323  
08:05 - 18:06 27°

7

**19**  
50 - 316  
07:53 - 18:17 30°

8

**26**  
57 - 309  
07:40 - 18:29 32°

9

**6**  
37 - 329  
08:15 - 17:56 26°

**13**  
44 - 322  
08:04 - 18:08 28°

**20**  
51 - 315  
07:51 - 18:19 30°

**27**  
58 - 308  
07:38 - 18:30 33°

**7**  
38 - 328  
08:13 - 17:58 26°

**14**  
45 - 321  
08:02 - 18:09 28°

**21**  
52 - 314  
07:49 - 18:21 31°

**28**  
59 - 307  
07:36 - 18:32 33°

**1**  
32 - 334  
08:22 - 17:48 24°

**8**  
39 - 327  
08:12 - 17:59 26°

**15**  
46 - 320  
08:00 - 18:11 28°

**22**  
53 - 313  
07:48 - 18:22 31°

**29**  
60 - 306  
07:34 - 18:34 34°

**2**  
33 - 333  
08:20 - 17:50 24°

**9**  
40 - 326  
08:10 - 18:01 26°

**16**  
47 - 319  
07:58 - 18:13 29°

**23**  
54 - 312  
07:46 - 18:24 31°

**3**  
34 - 332  
08:19 - 17:51 25°

**10**  
41 - 325  
08:08 - 18:03 27°

**17**  
48 - 318  
07:57 - 18:14 29°

**24**  
55 - 311  
07:44 - 18:26 32°

**4**  
35 - 331  
08:18 - 17:53 25°

**11**  
42 - 324  
08:07 - 18:04 27°

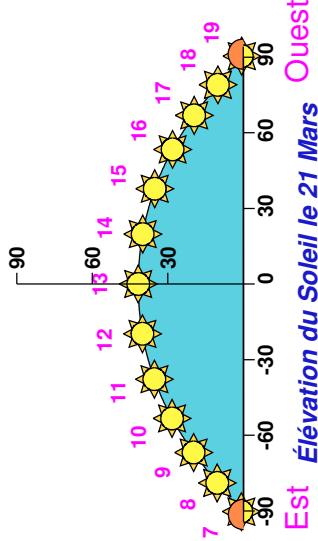
**18**  
49 - 317  
07:55 - 18:16 30°

**25**  
56 - 310  
07:42 - 18:27 32°

# Mars 2024

**Chatillon**

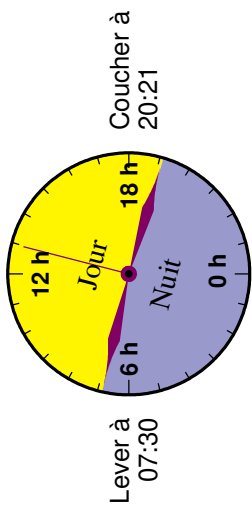
2.28°E, 48.8°N



**Est Élévation du Soleil le 21 Mars Ouest**

Levers et couchers du Soleil à Chatillon (TL ± 1 mn) et élévation maximale du Soleil (°)

**Durée du jour le 21 Mars**



Lever à  
07:30

Coucher à  
20:21

**Lundi**

**Mardi**

**Mercredi**

**Jeudi**

**Vendredi**

**Samedi**

**Dimanche**

9

<b>4</b> 64 - 302 07:26 - 18:40 35°	<b>5</b> 65 - 301 07:24 - 18:41 35°	<b>6</b> 66 - 300 07:22 - 18:43 36°	<b>7</b> 67 - 299 07:20 - 18:45 36°	<b>1</b> 61 - 305 07:32 - 18:35 34°	<b>2</b> 62 - 304 07:30 - 18:37 34°	<b>3</b> 63 - 303 07:28 - 18:38 35°
<b>11</b> 71 - 295 07:12 - 18:51 38°	<b>12</b> 72 - 294 07:10 - 18:52 38°	<b>13</b> 73 - 293 07:08 - 18:54 39°	<b>14</b> 74 - 292 07:06 - 18:55 39°	<b>8</b> 68 - 298 07:18 - 18:46 37°	<b>9</b> 69 - 297 07:16 - 18:48 37°	<b>10</b> 70 - 296 07:14 - 18:49 37°
<b>18</b> 78 - 288 06:57 - 19:01 41°	<b>19</b> 79 - 287 06:55 - 19:03 41°	<b>20</b> 80 - 286 06:53 - 19:04 41°	<b>21</b> 81 - 285 06:51 - 19:06 42°	<b>15</b> 75 - 291 07:04 - 18:57 39°	<b>16</b> 76 - 290 07:02 - 18:58 40°	<b>17</b> 77 - 289 06:59 - 19:00 40°
<b>25</b> 85 - 281 06:43 - 19:12 43°	<b>26</b> 86 - 280 06:41 - 19:14 44°	<b>27</b> 87 - 279 06:38 - 19:15 44°	<b>28</b> 88 - 278 06:36 - 19:17 45°	<b>22</b> 82 - 284 06:49 - 19:07 42°	<b>23</b> 83 - 283 06:47 - 19:09 43°	<b>24</b> 84 - 282 06:45 - 19:11 43°
<b>9</b> 85 - 281 06:43 - 19:12 43°	<b>10</b> 86 - 280 06:41 - 19:14 44°	<b>11</b> 87 - 279 06:38 - 19:15 44°	<b>12</b> 88 - 278 06:36 - 19:17 45°	<b>29</b> 89 - 277 06:34 - 19:18 45°	<b>30</b> 90 - 276 06:32 - 19:19 45°	<b>31</b> 91 - 275 07:30 - 20:21 46°

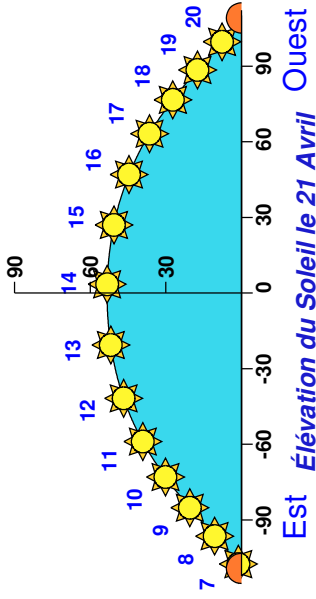
10

11

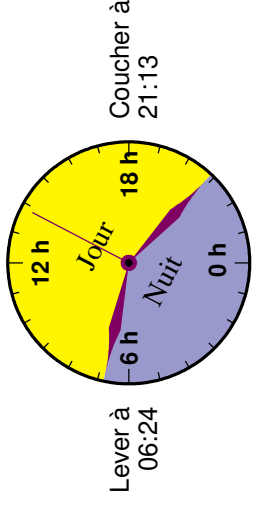
12

13

# Avril 2024



Est Élévation du Soleil le 21 Avril Ouest



Durée du jour le 21 Avril

**Chatillon**

2.28°E, 48.8°N

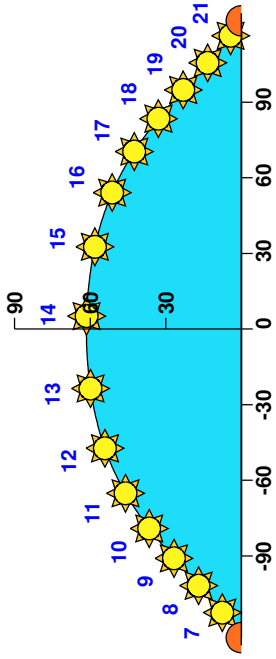
Levers et couchers du Soleil à Chatillon (TL ± 1 mn) et élévation maximale du Soleil (°)

	Lundi	Mardi	Mercredi	Jeudi	Vendredi	Samedi	Dimanche
14	<b>1</b> 92 - 274 07:28 - 20:22 46°	<b>2</b> 93 - 273 07:26 - 20:24 46°	<b>3</b> 94 - 272 07:24 - 20:25 47°	<b>4</b> 95 - 271 07:22 - 20:27 47°	<b>5</b> 96 - 270 07:20 - 20:28 48°	<b>6</b> 97 - 269 07:18 - 20:30 48°	<b>7</b> 98 - 268 07:16 - 20:31 48°
15	<b>8</b> 99 - 267 07:14 - 20:33 49°	<b>9</b> 100 - 266 07:12 - 20:34 49°	<b>10</b> 101 - 265 07:10 - 20:36 49°	<b>11</b> 102 - 264 07:08 - 20:37 50°	<b>12</b> 103 - 263 07:06 - 20:39 50°	<b>13</b> 104 - 262 07:04 - 20:40 51°	<b>14</b> 105 - 261 07:02 - 20:42 51°
16	<b>15</b> 106 - 260 07:00 - 20:43 51°	<b>16</b> 107 - 259 06:58 - 20:45 52°	<b>17</b> 108 - 258 06:56 - 20:46 52°	<b>18</b> 109 - 257 06:54 - 20:48 52°	<b>19</b> 110 - 256 06:52 - 20:49 53°	<b>20</b> 111 - 255 06:50 - 20:51 53°	<b>21</b> 112 - 254 06:48 - 20:52 53°
17	<b>22</b> 113 - 253 06:46 - 20:54 54°	<b>23</b> 114 - 252 06:44 - 20:55 54°	<b>24</b> 115 - 251 06:42 - 20:57 54°	<b>25</b> 116 - 250 06:41 - 20:58 55°	<b>26</b> 117 - 249 06:39 - 21:00 55°	<b>27</b> 118 - 248 06:37 - 21:01 55°	<b>28</b> 119 - 247 06:35 - 21:03 56°
18	<b>29</b> 120 - 246 06:34 - 21:04 56°	<b>30</b> 121 - 245 06:32 - 21:06 56°					

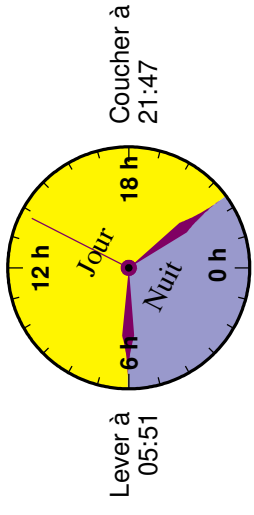
# Mai 2024

**Chatillon**

2.28°E, 48.8°N



Est Élévation du Soleil le 21 Mai Ouest



Durée du jour le 21 Mai

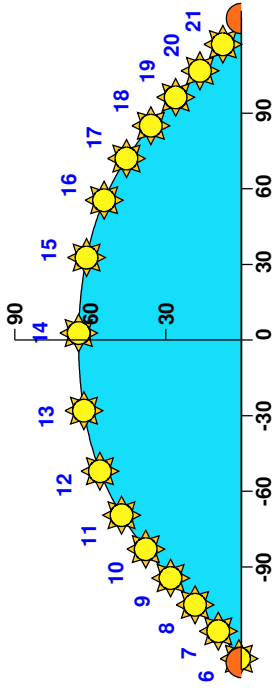
Levers et couchers du Soleil à Chatillon (TL ± 1 mn) et élévation maximale du Soleil (°)

Lundi	Mardi	Mercredi	Jeudi	Vendredi	Samedi	Dimanche
<b>6</b> 127 - 239 06:22 - 21:14 58°	<b>7</b> 128 - 238 06:20 - 21:16 58°	<b>1</b> 122 - 244 06:30 - 21:07 57°	<b>2</b> 123 - 243 06:28 - 21:08 57°	<b>3</b> 124 - 242 06:27 - 21:10 57°	<b>4</b> 125 - 241 06:25 - 21:11 57°	<b>5</b> 126 - 240 06:24 - 21:13 58°
<b>13</b> 134 - 232 06:12 - 21:24 60°	<b>14</b> 135 - 231 06:10 - 21:25 60°	<b>8</b> 129 - 237 06:19 - 21:17 59°	<b>9</b> 130 - 236 06:17 - 21:18 59°	<b>10</b> 131 - 235 06:16 - 21:20 59°	<b>11</b> 132 - 234 06:15 - 21:21 59°	<b>12</b> 133 - 233 06:13 - 21:23 60°
<b>20</b> 141 - 225 06:03 - 21:33 61°	<b>21</b> 142 - 224 06:02 - 21:34 62°	<b>15</b> 136 - 230 06:09 - 21:27 60°	<b>16</b> 137 - 229 06:08 - 21:28 60°	<b>17</b> 138 - 228 06:07 - 21:29 61°	<b>18</b> 139 - 227 06:05 - 21:31 61°	<b>19</b> 140 - 226 06:04 - 21:32 61°
<b>27</b> 148 - 218 05:56 - 21:41 63°	<b>28</b> 149 - 217 05:55 - 21:42 63°	<b>22</b> 143 - 223 06:01 - 21:36 62°	<b>23</b> 144 - 222 06:00 - 21:37 62°	<b>24</b> 145 - 221 05:59 - 21:38 62°	<b>25</b> 146 - 220 05:58 - 21:39 62°	<b>26</b> 147 - 219 05:57 - 21:40 62°
<b>18</b>	<b>19</b>	<b>21</b>	<b>22</b>	<b>29</b>	<b>30</b>	<b>31</b>

# Juin 2024

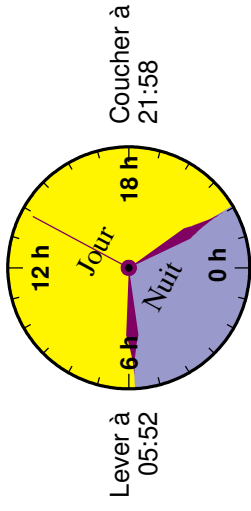
**Chatillon**

2.28°E, 48.8°N



Est **Élévation du Soleil le 21 Juin** Ouest

Levers et couchers du Soleil à Chatillon (TL ± 1 mn) et élévation maximale du Soleil (°)



**Durée du jour le 21 Juin**

**Lundi**

**Mardi**

**Mercredi**

**Jeudi**

**Vendredi**

**Samedi**

**Dimanche**

22

23

24

25

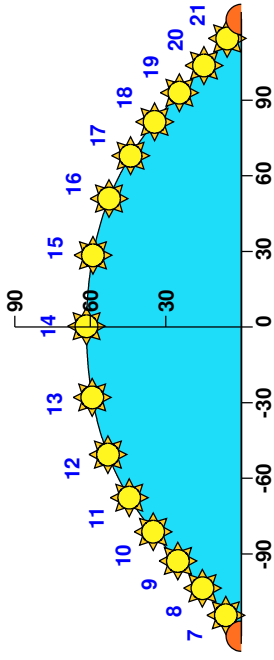
26

<b>3</b> 155 - 211 05:51 - 21:48 64°	<b>4</b> 156 - 210 05:50 - 21:49 64°	<b>5</b> 157 - 209 05:50 - 21:50 64°	<b>6</b> 158 - 208 05:49 - 21:51 64°	<b>7</b> 159 - 207 05:49 - 21:52 64°	<b>8</b> 160 - 206 05:49 - 21:52 64°	<b>9</b> 161 - 205 05:48 - 21:53 64°
<b>10</b> 162 - 204 05:48 - 21:54 64°	<b>11</b> 163 - 203 05:48 - 21:54 64°	<b>12</b> 164 - 202 05:48 - 21:55 64°	<b>13</b> 165 - 201 05:47 - 21:55 64°	<b>14</b> 166 - 200 05:47 - 21:56 65°	<b>15</b> 167 - 199 05:47 - 21:56 65°	<b>16</b> 168 - 198 05:47 - 21:57 65°
<b>17</b> 169 - 197 05:47 - 21:57 65°	<b>18</b> 170 - 196 05:47 - 21:57 65°	<b>19</b> 171 - 195 05:47 - 21:58 65°	<b>20</b> 172 - 194 05:48 - 21:58 65°	<b>21</b> 173 - 193 05:48 - 21:58 65°	<b>22</b> 174 - 192 05:48 - 21:58 65°	<b>23</b> 175 - 191 05:48 - 21:58 65°
<b>24</b> 176 - 190 05:49 - 21:58 65°	<b>25</b> 177 - 189 05:49 - 21:58 65°	<b>26</b> 178 - 188 05:49 - 21:58 65°	<b>27</b> 179 - 187 05:50 - 21:58 64°	<b>28</b> 180 - 186 05:50 - 21:58 64°	<b>29</b> 181 - 185 05:51 - 21:58 64°	<b>30</b> 182 - 184 05:52 - 21:58 64°

# Juillet 2024

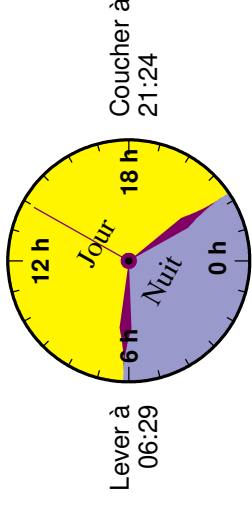
**Chatillon**

2.28°E, 48.8°N



Est Élévation du Soleil le 21 Juil Ouest

Levers et couchers du Soleil à Chatillon (TL ± 1 mn) et élévation maximale du Soleil (°)



Lever à  
06:29

Coucher à  
21:24

Durée du jour le 21 Juillet

**Lundi**

**1**  
183 - 183  
05:52 - 21:58 64°

27

**Mardi**

**2**  
184 - 182  
05:53 - 21:57 64°

28

**Mercredi**

**3**  
185 - 181  
05:54 - 21:57 64°

29

**Jeudi**

**4**  
186 - 180  
05:54 - 21:57 64°

30

**Vendredi**

**5**  
187 - 179  
05:55 - 21:56 64°

31

**Samedi**

**6**  
188 - 178  
05:56 - 21:56 64°

**Dimanche**

**7**  
189 - 177  
05:57 - 21:55 64°

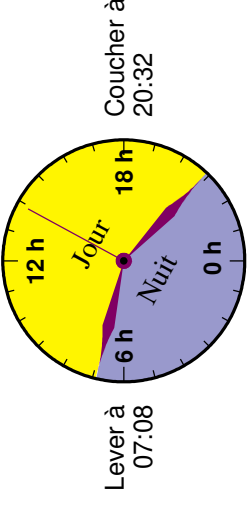
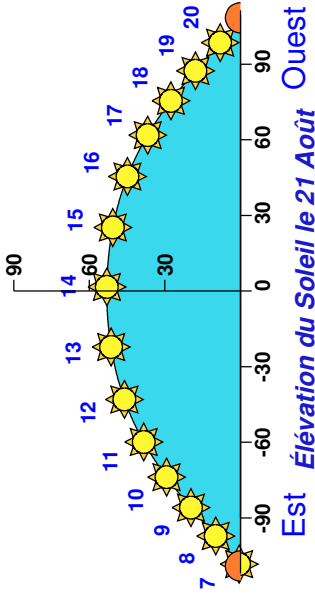
<b>1</b> 183 - 183 05:52 - 21:58 64°	<b>2</b> 184 - 182 05:53 - 21:57 64°	<b>3</b> 185 - 181 05:54 - 21:57 64°	<b>4</b> 186 - 180 05:54 - 21:57 64°	<b>5</b> 187 - 179 05:55 - 21:56 64°	<b>6</b> 188 - 178 05:56 - 21:56 64°	<b>7</b> 189 - 177 05:57 - 21:55 64°
<b>8</b> 190 - 176 05:57 - 21:55 64°	<b>9</b> 191 - 175 05:58 - 21:54 63°	<b>10</b> 192 - 174 05:59 - 21:53 63°	<b>11</b> 193 - 173 06:00 - 21:53 63°	<b>12</b> 194 - 172 06:01 - 21:52 63°	<b>13</b> 195 - 171 06:02 - 21:51 63°	<b>14</b> 196 - 170 06:03 - 21:50 63°
<b>15</b> 197 - 169 06:04 - 21:49 63°	<b>16</b> 198 - 168 06:05 - 21:48 62°	<b>17</b> 199 - 167 06:06 - 21:47 62°	<b>18</b> 200 - 166 06:08 - 21:46 62°	<b>19</b> 201 - 165 06:09 - 21:45 62°	<b>20</b> 202 - 164 06:10 - 21:44 62°	<b>21</b> 203 - 163 06:11 - 21:43 62°
<b>22</b> 204 - 162 06:12 - 21:42 61°	<b>23</b> 205 - 161 06:14 - 21:41 61°	<b>24</b> 206 - 160 06:15 - 21:40 61°	<b>25</b> 207 - 159 06:16 - 21:38 61°	<b>26</b> 208 - 158 06:17 - 21:37 60°	<b>27</b> 209 - 157 06:19 - 21:36 60°	<b>28</b> 210 - 156 06:20 - 21:34 60°
<b>29</b> 211 - 155 06:21 - 21:33 60°	<b>30</b> 212 - 154 06:22 - 21:32 60°	<b>31</b> 213 - 153 06:24 - 21:30 59°				



# Août 2024

**Chatillon**

2.28°E, 48.8°N

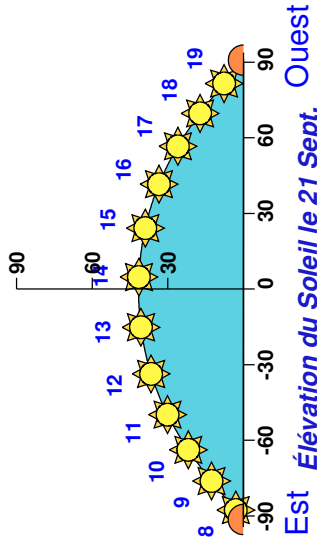


**Durée du jour le 21 Août**

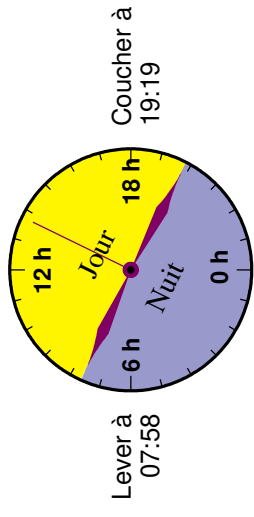
Levers et couchers du Soleil à Chatillon (TL ± 1 mn) et élévation maximale du Soleil (°)

	Lundi	Mardi	Mercredi	Jeudi	Vendredi	Samedi	Dimanche
31	5 218 - 148 06:30 - 21:23 58°	6 219 - 147 06:32 - 21:21 58°	7 220 - 146 06:33 - 21:19 57°	1 214 - 152 06:25 - 21:29 59°	2 215 - 151 06:26 - 21:27 59°	3 216 - 150 06:28 - 21:26 59°	4 217 - 149 06:29 - 21:24 58°
32	12 225 - 141 06:40 - 21:11 56°	13 226 - 140 06:42 - 21:09 56°	14 227 - 139 06:43 - 21:07 55°	8 221 - 145 06:35 - 21:18 57°	9 222 - 144 06:36 - 21:16 57°	10 223 - 143 06:37 - 21:14 57°	11 224 - 142 06:39 - 21:13 56°
33	19 232 - 134 06:50 - 20:58 54°	20 233 - 133 06:51 - 20:56 53°	21 234 - 132 06:53 - 20:54 53°	15 228 - 138 06:44 - 21:06 55°	16 229 - 137 06:46 - 21:04 55°	17 230 - 136 06:47 - 21:02 54°	18 231 - 135 06:49 - 21:00 54°
34	26 239 - 127 07:00 - 20:45 51°	27 240 - 126 07:01 - 20:43 51°	28 241 - 125 07:03 - 20:41 51°	22 235 - 131 06:54 - 20:52 53°	23 236 - 130 06:56 - 20:50 52°	24 237 - 129 06:57 - 20:49 52°	25 238 - 128 06:59 - 20:47 52°
35				29 242 - 124 07:04 - 20:39 50°	30 243 - 123 07:06 - 20:37 50°	31 244 - 122 07:07 - 20:34 50°	

# Septembre 2024



**Chatillon**  
2.28°E, 48.8°N



## Est Élévation du Soleil le 21 Sept. Ouest

Durée du jour le 21 Septembre

Levers et couchers du Soleil à Chatillon (TL ± 1 mn) et élévation maximale du Soleil (°)

**Lundi**

**Mardi**

**Mercredi**

**Jeudi**

**Vendredi**

**Samedi**

**Dimanche**

35

<b>2</b> 246 - 120 07:10 - 20:30 49°	<b>3</b> 247 - 119 07:11 - 20:28 48°	<b>4</b> 248 - 118 07:13 - 20:26 48°	<b>5</b> 249 - 117 07:14 - 20:24 48°	<b>6</b> 250 - 116 07:15 - 20:22 47°	<b>7</b> 251 - 115 07:17 - 20:20 47°	<b>8</b> 252 - 114 07:18 - 20:18 47°
<b>9</b> 253 - 113 07:20 - 20:16 46°	<b>10</b> 254 - 112 07:21 - 20:14 46°	<b>11</b> 255 - 111 07:23 - 20:12 45°	<b>12</b> 256 - 110 07:24 - 20:09 45°	<b>13</b> 257 - 109 07:25 - 20:07 45°	<b>14</b> 258 - 108 07:27 - 20:05 44°	<b>15</b> 259 - 107 07:28 - 20:03 44°
<b>16</b> 260 - 106 07:30 - 20:01 44°	<b>17</b> 261 - 105 07:31 - 19:59 43°	<b>18</b> 262 - 104 07:32 - 19:57 43°	<b>19</b> 263 - 103 07:34 - 19:55 42°	<b>20</b> 264 - 102 07:35 - 19:52 42°	<b>21</b> 265 - 101 07:37 - 19:50 42°	<b>22</b> 266 - 100 07:38 - 19:48 41°
<b>23</b> 267 - 99 07:40 - 19:46 41°	<b>24</b> 268 - 98 07:41 - 19:44 40°	<b>25</b> 269 - 97 07:42 - 19:42 40°	<b>26</b> 270 - 96 07:44 - 19:40 40°	<b>27</b> 271 - 95 07:45 - 19:38 39°	<b>28</b> 272 - 94 07:47 - 19:35 39°	<b>29</b> 273 - 93 07:48 - 19:33 39°
<b>30</b> 274 - 92 07:50 - 19:31 38°						<b>1</b> 245 - 121 07:08 - 20:32 49°

36

37

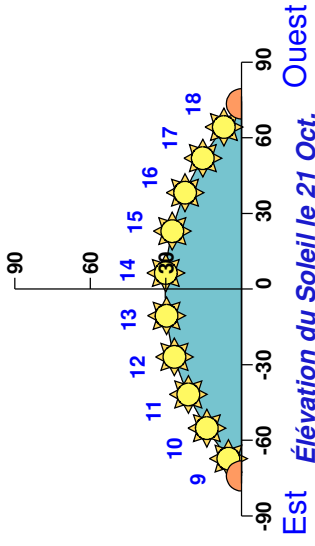
38

39

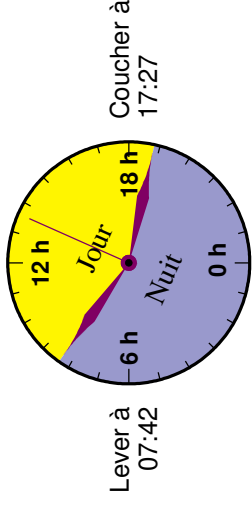
40

# Octobre 2024

**Chatillon**  
2.28°E, 48.8°N



**Est Élévation du Soleil le 21 Oct. Ouest**



Lever à 07:42  
Coucher à 17:27

**Durée du jour le 21 Octobre**

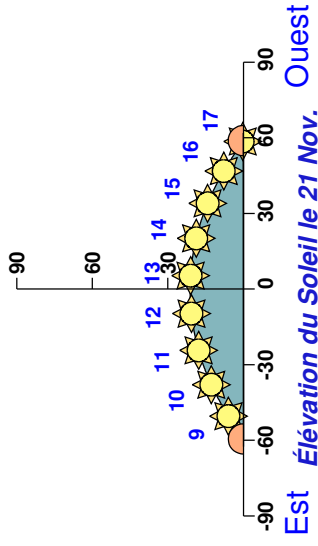
Levers et couchers du Soleil à Chatillon (TL ± 1 mn) et élévation maximale du Soleil (°)

*Heure d'hiver le 27 Octobre*

**Lundi**      **Mardi**      **Mercredi**      **Jeudi**      **Vendredi**      **Samedi**      **Dimanche**

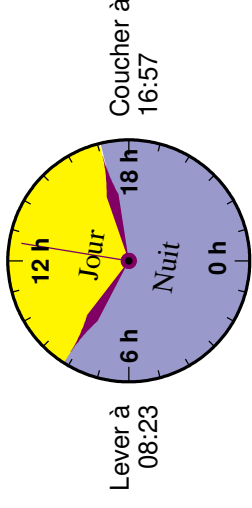
<b>40</b>	<b>7</b> 281 - 85 08:00 - 19:17 35°	<b>1</b> 275 - 91 07:51 - 19:29 38°	<b>2</b> 276 - 90 07:53 - 19:27 37°	<b>3</b> 277 - 89 07:54 - 19:25 37°	<b>4</b> 278 - 88 07:55 - 19:23 37°	<b>5</b> 279 - 87 07:57 - 19:21 36°	<b>6</b> 280 - 86 07:58 - 19:19 36°
<b>41</b>	<b>8</b> 282 - 84 08:01 - 19:15 35°	<b>8</b> 282 - 84 08:01 - 19:15 35°	<b>9</b> 283 - 83 08:03 - 19:13 35°	<b>10</b> 284 - 82 08:04 - 19:11 34°	<b>11</b> 285 - 81 08:06 - 19:09 34°	<b>12</b> 286 - 80 08:07 - 19:07 34°	<b>13</b> 287 - 79 08:09 - 19:05 33°
<b>42</b>	<b>14</b> 288 - 78 08:10 - 19:03 33°	<b>15</b> 289 - 77 08:12 - 19:01 32°	<b>16</b> 290 - 76 08:13 - 18:59 32°	<b>17</b> 291 - 75 08:15 - 18:57 32°	<b>18</b> 292 - 74 08:16 - 18:55 31°	<b>19</b> 293 - 73 08:18 - 18:53 31°	<b>20</b> 294 - 72 08:20 - 18:51 31°
<b>43</b>	<b>21</b> 295 - 71 08:21 - 18:49 30°	<b>22</b> 296 - 70 08:23 - 18:47 30°	<b>23</b> 297 - 69 08:24 - 18:46 30°	<b>24</b> 298 - 68 08:26 - 18:44 29°	<b>25</b> 299 - 67 08:27 - 18:42 29°	<b>26</b> 300 - 66 08:29 - 18:40 29°	<b>27</b> 301 - 65 07:31 - 17:39 28°
<b>44</b>	<b>28</b> 302 - 64 07:32 - 17:37 28°	<b>29</b> 303 - 63 07:34 - 17:35 28°	<b>30</b> 304 - 62 07:35 - 17:33 27°	<b>31</b> 305 - 61 07:37 - 17:32 27°			

# Novembre 2024



**Chatillon**

2.28°E, 48.8°N



**Est Élévation du Soleil le 21 Nov.**

**Durée du jour le 21 Novembre**

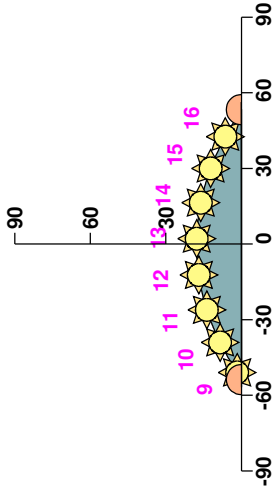
Levers et couchers du Soleil à Chatillon (TL ± 1 mn) et élévation maximale du Soleil (°)

	Lundi	Mardi	Mercredi	Jeudi	Vendredi	Samedi	Dimanche	
44	<b>4</b> 309 - 57 07:43 - 17:25 26°	<b>5</b> 310 - 56 07:45 - 17:24 25°	<b>6</b> 311 - 55 07:46 - 17:22 25°	<b>7</b> 312 - 54 07:48 - 17:21 25°	<b>1</b> 306 - 60 07:38 - 17:30 27°	<b>2</b> 307 - 59 07:40 - 17:29 26°	<b>3</b> 308 - 58 07:42 - 17:27 26°	
45	<b>11</b> 316 - 50 07:54 - 17:15 24°	<b>12</b> 317 - 49 07:56 - 17:14 23°	<b>13</b> 318 - 48 07:57 - 17:13 23°	<b>14</b> 319 - 47 07:59 - 17:12 23°	<b>8</b> 313 - 53 07:50 - 17:20 24°	<b>9</b> 314 - 52 07:51 - 17:18 24°	<b>10</b> 315 - 51 07:53 - 17:17 24°	
46	<b>18</b> 323 - 43 08:05 - 17:07 22°	<b>19</b> 324 - 42 08:07 - 17:06 22°	<b>20</b> 325 - 41 08:08 - 17:05 21°	<b>21</b> 326 - 40 08:10 - 17:04 21°	<b>15</b> 320 - 46 08:00 - 17:10 23°	<b>16</b> 321 - 45 08:02 - 17:09 22°	<b>17</b> 322 - 44 08:04 - 17:08 22°	
47	<b>25</b> 330 - 36 08:15 - 17:01 20°	<b>26</b> 331 - 35 08:17 - 17:00 20°	<b>27</b> 332 - 34 08:18 - 16:59 20°	<b>28</b> 333 - 33 08:19 - 16:59 20°	<b>22</b> 327 - 39 08:11 - 17:03 21°	<b>23</b> 328 - 38 08:12 - 17:02 21°	<b>24</b> 329 - 37 08:14 - 17:01 21°	
48					<b>29</b> 334 - 32 08:21 - 16:58 20°	<b>30</b> 335 - 31 08:22 - 16:57 19°		

# Décembre 2024

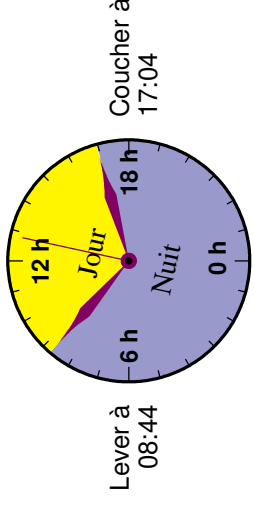
**Chatillon**

2.28°E, 48.8°N



**Est** *Élévation du Soleil le 21 Déc.* **Ouest**

Levers et couchers du Soleil à Chatillon (TL ± 1 mn) et élévation maximale du Soleil (°)



Lever à  
08:44

Coucher à  
17:04

*Durée du jour le 21 Décembre*

48

49

50

51

52

53

**Lundi**

**Mardi**

**Mercredi**

**Jeudi**

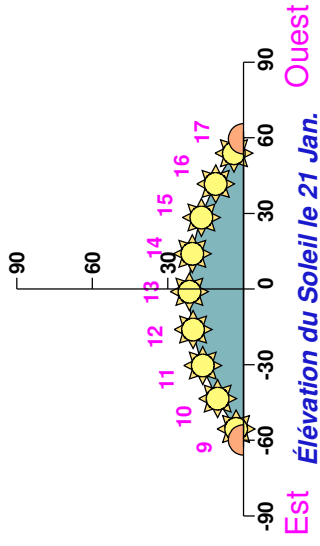
**Vendredi**

**Samedi**

**Dimanche**

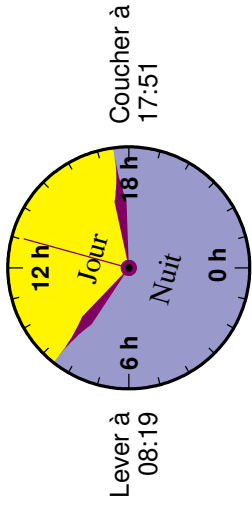
<b>1</b> 336 - 30 08:23 - 16:57 19°																													
<b>2</b> 337 - 29 08:25 - 16:56 19°	<b>3</b> 338 - 28 08:26 - 16:56 19°	<b>4</b> 339 - 27 08:27 - 16:56 19°	<b>5</b> 340 - 26 08:28 - 16:55 19°	<b>6</b> 341 - 25 08:29 - 16:55 19°	<b>7</b> 342 - 24 08:30 - 16:55 19°	<b>8</b> 343 - 23 08:31 - 16:55 18°	<b>9</b> 344 - 22 08:32 - 16:54 18°	<b>10</b> 345 - 21 08:33 - 16:54 18°	<b>11</b> 346 - 20 08:34 - 16:54 18°	<b>12</b> 347 - 19 08:35 - 16:54 18°	<b>13</b> 348 - 18 08:36 - 16:55 18°	<b>14</b> 349 - 17 08:37 - 16:55 18°	<b>15</b> 350 - 16 08:38 - 16:55 18°	<b>16</b> 351 - 15 08:39 - 16:55 18°	<b>17</b> 352 - 14 08:39 - 16:55 18°	<b>18</b> 353 - 13 08:40 - 16:56 18°	<b>19</b> 354 - 12 08:41 - 16:56 18°	<b>20</b> 355 - 11 08:41 - 16:57 18°	<b>21</b> 356 - 10 08:42 - 16:57 18°	<b>22</b> 357 - 9 08:42 - 16:58 18°	<b>23</b> 358 - 8 08:43 - 16:58 18°	<b>24</b> 359 - 7 08:43 - 16:59 18°	<b>25</b> 360 - 6 08:43 - 16:59 18°	<b>26</b> 361 - 5 08:44 - 17:00 18°	<b>27</b> 362 - 4 08:44 - 17:01 18°	<b>28</b> 363 - 3 08:44 - 17:02 18°	<b>29</b> 364 - 2 08:44 - 17:03 18°	<b>30</b> 365 - 1 08:44 - 17:03 18°	<b>31</b> 366 - 0 08:44 - 17:04 18°

# Janvier 2025



**Chatillon**

2.28°E, 48.8°N



**Est Élévation du Soleil le 21 Jan.**

**Durée du jour le 21 Janvier**

Levers et couchers du Soleil à Chatillon (TL ± 1 mn) et élévation maximale du Soleil (°)

	Lundi	Mardi	Mercredi	Jeudi	Vendredi	Samedi	Dimanche
<b>1</b>	<b>6</b> 6 - 359 08:43 - 17:11 19°	<b>7</b> 7 - 358 08:43 - 17:12 19°	<b>1</b> 1 - 365 08:44 - 17:05 18°	<b>2</b> 2 - 363 08:44 - 17:06 18°	<b>3</b> 3 - 362 08:44 - 17:07 18°	<b>4</b> 4 - 361 08:44 - 17:09 19°	<b>5</b> 5 - 360 08:44 - 17:10 19°
<b>2</b>	<b>13</b> 13 - 352 08:40 - 17:20 20°	<b>14</b> 14 - 351 08:40 - 17:21 20°	<b>8</b> 8 - 357 08:43 - 17:13 19°	<b>9</b> 9 - 356 08:42 - 17:15 19°	<b>10</b> 10 - 355 08:42 - 17:16 19°	<b>11</b> 11 - 354 08:41 - 17:17 20°	<b>12</b> 12 - 353 08:41 - 17:18 20°
<b>3</b>	<b>20</b> 20 - 345 08:35 - 17:30 21°	<b>21</b> 21 - 344 08:34 - 17:32 21°	<b>15</b> 15 - 350 08:39 - 17:23 20°	<b>16</b> 16 - 349 08:38 - 17:24 20°	<b>17</b> 17 - 348 08:37 - 17:26 21°	<b>18</b> 18 - 347 08:36 - 17:27 21°	<b>19</b> 19 - 346 08:36 - 17:29 21°
<b>4</b>	<b>27</b> 27 - 338 08:27 - 17:41 23°	<b>28</b> 28 - 337 08:26 - 17:43 23°	<b>22</b> 22 - 343 08:33 - 17:33 22°	<b>23</b> 23 - 342 08:32 - 17:35 22°	<b>24</b> 24 - 341 08:31 - 17:36 22°	<b>25</b> 25 - 340 08:30 - 17:38 22°	<b>26</b> 26 - 339 08:28 - 17:39 23°

# Day duration for any cities for 2024

